



Louisa Albers (Autor)

# **Klinische, röntgenologische, makroskopische, mikro-computertomographische und histologische Untersuchungen von resorptiven Läsionen und Equine Odontoclastic Tooth Resorption and Hypercementosis equiner Schneidezähne**

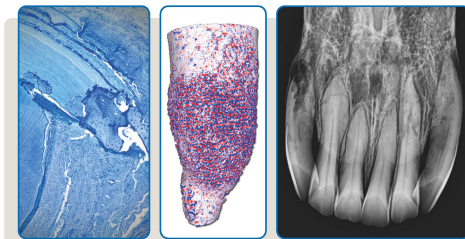
**Wissenschaftliche Reihe  
der Klinik für Pferde**

Herausgegeben von  
Karsten Felge, Harald Sieme, Florian Geburek,  
Sabine Kästner, Bernhard Ohnesorge



Louisa Albers

**Klinische, röntgenologische, makroskopische,  
mikro-computertomographische und histologische  
Untersuchungen von resorptiven Läsionen und Equine  
Odontoclastic Tooth Resorption and Hypercementosis  
equiner Schneidezähne**



STIFTUNG TIERÄRZTLICHE HOCHSCHULE HANNOVER

**56**



Cuvillier Verlag Göttingen  
Internationaler wissenschaftlicher Fachverlag

<https://cuvillier.de/de/shop/publications/8722>

Copyright:

Cuvillier Verlag, Inhaberin Annette Jentsch-Cuvillier, Nonnenstieg 8, 37075 Göttingen,  
Germany

Telefon: +49 (0)551 54724-0, E-Mail: [info@cuvillier.de](mailto:info@cuvillier.de), Website: <https://cuvillier.de>

# Inhaltsverzeichnis

|   |    |
|---|----|
| 1 Einleitung.....   | 9  |
| 2 Ergebnisse.....   | 13 |
| 2.1 Publikation I.....  | 13 |
| 2.2 Publikation II.....   | 24 |
| 3 Übergreifende Diskussion.....   | 42 |
| 3.1 Detektion von lokalen Rauigkeiten der Zahnoberfläche und EOTRH bedingten<br>Läsionen..... | 42 |
| 3.2 Histologische Befunde.....  | 44 |
| 3.3 Die Lokalisation von resorptiven und initialen EOTRH bedingten Läsionen....               | 46 |
| 3.4 Fazit.....  | 48 |
| 4 Zusammenfassung.....  | 49 |
| 5 Summary.....  | 51 |
| 6 Literaturverzeichnis.....   | 53 |
| 7 Danksagung.....   | 60 |
| 8 Anhang.....   | 62 |